



## Manuální funkce pro lehátka

### Flexibilní opěrka hlavy

Opěrku hlavy lze nastavit do několika poloh jednoduchým pohybem přes rameno pomocí západkového uchycení vytažením opěrky hlavy dopředu. Chcete-li opěrku hlavy vrátit do původní polohy, zatáhněte ji dopředu až na doraz a poté dozadu.



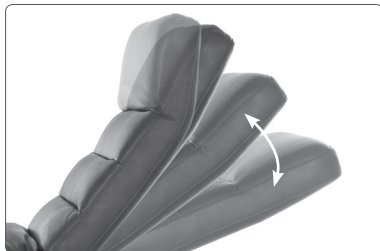
### Flexibilní podnožka

Nožní část můžete upravit vytažením nahoru. Díky západkovému uchycení jej snadno přesunete do požadované polohy. Chcete-li nožní část vrátit do původní polohy, vytáhněte ji nahoru až na doraz a znovu se složí. Pokud by se nožní část dotkla podlahy, ještě není zajištěna na místě.



### Flexibilní zádová opěrka

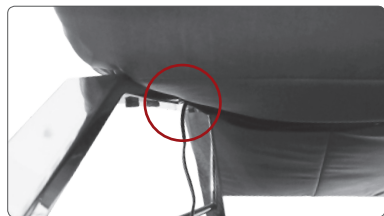
Chcete-li polohovat zádovou opěrku, uchopte ji vzadu a táhněte zadní část dopředu, dokud nezapadne do požadované polohy. Chcete-li záda vrátit zpět, vytáhněte je až na doraz dopředu a sklopte dozadu.



## Motorová funkce pro lehátka

### Flexibilní zádová opěrka a podnožka

Zádovou a nožní část lze plynule uvést do požadované polohy stisknutím tlačítka. Chcete-li to provést, stiskněte sensorový spínač na vnější straně sedadla.



### Napájecí kabel

Napájecí kabel vychází zleva vzadu pod lehátkem a lze je tedy snadno připojit do zásuvky.

## Příslušenství k motorovým lehátkům

### USB-zásuvka

Pomocí integrované USB zásuvky můžete snadno nabít svůj smartphone nebo tablet. Výstupní výkon je 5 V / 2,1 A. (není možné v kombinaci s baterií)



Označení: Modelová serie 470

Typ: Prvky s typy příplatků: F3/ F3+