

POLOŽKY

4M Roma



COLONEL

Kategorie potahové látky

bouclé tkanina

Materiál

100% Polyester (PES)

štítek péče



CTL® GmbH

KVALITATIVNÍ VLASTNOSTI

Požadavky na kvalitu jsou splněny DIN EN 14 465:2006



odolnost proti oděru EN ISO 12947-1 & 2

90 000 otáček

žmolkování EN ISO 12945-2 – 2000 T.

4

světlostálost EN ISO 105-B02 – Verf.2

5

stálost vůči tření EN ISO 105-X12

4-5/4-5

cigaretový test DIN EN 1021-1

prošel

MAK aminy, azobarviva EN 14362-1 & 3

nezjistitelné

Alergická a karcinogenní disperzní
barviva DIN 54231

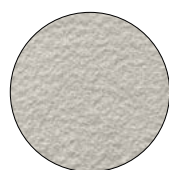
nezjistitelné

REFERENČNÍ VLASTNOSTI

Ploché tkaniny bývají z hlediska vlastností typických pro výrobek a způsobu použití mírně nadýchané, což může vést k tvorbě žmolků (žmolkování). K materiálu mohou být připojena i cizí vlákna.

Takto vytvořené uzliny se odstraní pomocí zařízení na vlákna. Taková vlastnost vlákna neodůvodňuje reklamaci. Vnější zabarvení od polštářů a/nebo oděvních látek není vadou potahového materiálu.

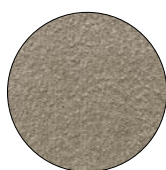
Barevné a strukturní odchylky jsou pro zboží typické a neodůvodňují reklamaci.



Cloud Dancer E160



Vanilla Ice E161



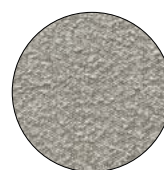
Intense E162



Sepia Tint E163



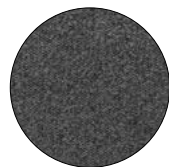
Coffee Bean E164



Antarctica E165



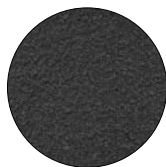
Mockingbird E166



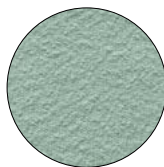
Pewter E167



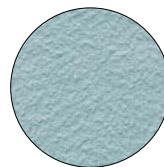
Navy E168



Raven E169



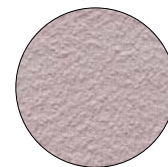
Irish mint E170



Alice blue E171



Lemon sorbet E172



Pale pink E173