

PRODUKT

1S COSY

BENELO

Kategorie potahové látky

TIŠTĚNÝ VELUR
s vodoodpudivou úpravou

Materiál

100 % POLYESTER (PES)

Označení péče



STANDARD 100 ZH015 181991 TESTEX

www.oeko-tex.com

KVALITATIVNÍ VLASTNOSTI

Výrobek odpovídá kvalitativním požadavkům dle DIN EN 14 465:2006



Odolnost proti oděru EN ISO 12947-1 & 2	> 100 000 cyklů
Pilling EN ISO 12945-2 – 2000 cyklů	5
Světlostálost EN ISO 105-B02 – metoda 2	3-4
Barevná stálost proti otěru EN ISO 105-X12	5/ 4-5
Cigaretový test DIN EN 1021-1	prošel
<u>Azo barviva</u>	
Arylaminy v souladu s platnými právními ustanoveními EN 14362-1 a 3	nezjistitelné
Alergenní a karcinogenní disperzní barviva DIN 54231	nezjistitelné

VLASTNOSTI POTAHOVÉ LÁTKY

Plochá vazba je díky svým typickým vlastnostem a chování při použití náchylná k určitému žmolkování. Je také možné, že cizí vlákna přilnou k materiálu. Jakékoli suky nebo žmolky vzniklé tímto způsobem lze odstranit pomocí zařízení na odstraňování žmolků. Takové vlastnosti vlákna neopravňují uživatele k žádným nárokům. Zbarvení vlivem polštářů a/nebo oděvních látek nepředstavuje vadu potahové látky. Odchytky v barvě a struktuře jsou pro tento produkt typické a neopravňují uživatele k žádným nárokům. Interakce tlaku, tepla a vlhkosti může do určité míry vést k posunutí vlasu (tlakové značky). Tato vlastnost je označována jako vtlačení nebo usazení a je typickým znakem, který v žádném případě nepředstavuje podřadnou kvalitu.



PETROL F020



ICE F021



BEIGE F022



TAUPE F023



LILAC F024



RED F025



COPPER F026



YELLOW F027



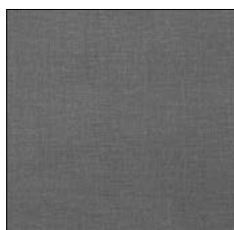
GREEN F028



BLUE F029



HEAVEN F030



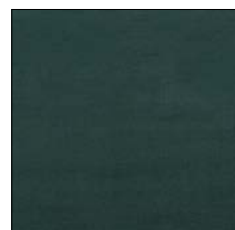
LIGHT GREY F031



DARK GREY F032



ANTHRACITE F033



DARK PETROL F034

Upozorňujeme, že vyobrazené barvy se mohou lišit od originálních barev.