

PRODUKT

# 4F EVITA

# BENELO

Kategorie potahové látky

PIGMENTOVANÁ HOVĚZÍ KŮŽE s  
dvoubarevným efektem

Tloušťka kůže v souladu s normou EN ISO 2589

0,9 - 1,1 mm

## VLASTNOSTI

Jedná se o upravenou, reliéfní a potaženou kůži. Vzhledem k tomu, že kůže je přírodní produkt, jsou viditelné individuální vlastnosti každé kůže, což přispívá k jedinečnosti každého koženého potahu a podtrhuje jeho eleganci a hodnotu. Zadní část a napnuté části jsou potaženy vysoce kvalitní štípenkou. K očištění obvykle stačí kůži otřít čistým, mírně navlhčeným hadříkem. Nikdy nepoužívejte agresivní čisticí prostředky a ošetřující prostředky na bázi mastnoty, které by mohly narušit povrch. V případě pochybností se zeptejte svého prodejce nebo použijte naše osvědčené čisticí a ošetřovací prostředky, které lze zakoupit na [www.inelis.cz](http://www.inelis.cz). Neumisťujte nábytek přímo vedle zdrojů tepla (radiátory, krby) a vyhněte se silnému přímému slunečnímu záření. Zabraňte přenosu barev z oblečení nebo polštářů. Odchylky v barvě a struktuře jsou typické pro tento typ výrobku a nejsou důvodem k reklamaci.

## KVALITATIVNÍ VLASTNOSTI

Výrobek splňuje požadavky na kvalitu DIN EN 13336:2012.



Světlostálost EN ISO 105-B02

5

Odolnost vůči otěru EN ISO 11640/41  
suchý / mokrý / sladký roztok

5 / 5 / 4 - 5

Dlouhodobé chování při skládání DIN EN  
ISO 5402-1 i. A. DIN 53359 – 50 000 záhybů

žádné praskliny

Cigaretový test DIN EN 1021-1/BS 5852-0

prošel

### Azo barviva

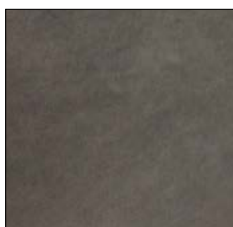
Arylaminy v souladu s platnými právními předpisy DIN EN 14362-1 & 3 nelze ověřit

PCP pentachlorfenol, TeCP, TriCP SOP 4309

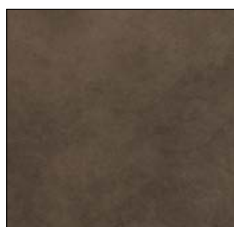
nelze ověřit

Obsah chromu (VI) DIN EN ISO 17075

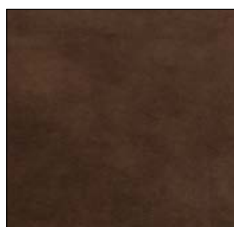
nelze ověřit



GREY M4350



STONE M4351



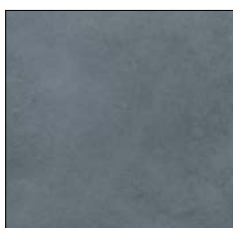
TOBACCO M4352



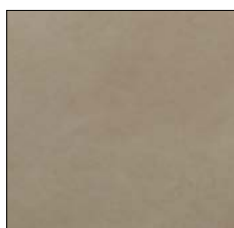
OLIVE M4353



DIJON M4354



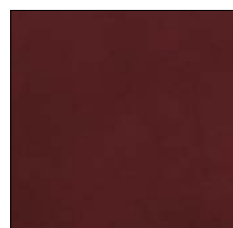
GREYBLUE M4355



ECRU M4356



MACCHIATO M4357



BORDEAUX M4358

Upozorňujeme, že zobrazené barvy se mohou lišit od originálu.