

PRODUKT

1S GRIMALDI

BENELO

Kategorie potahové látky

TIŠTĚNÝ VELUR

Materiál

100 % POLYESTER (PES)

Označení péče



KVALITATIVNÍ VLASTNOSTI

Výrobek odpovídá kvalitativním požadavkům dle DIN EN 14 465:2006



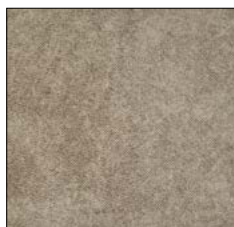
Odolnost proti oděru EN ISO 12947-1 & 2	30,000 cyklů
Pilling EN ISO 12945-2 – 2000 cyklů	4-5
Světlostálost EN ISO 105-B02 – metoda 2	4
Barevná stálost proti otěru EN ISO 105-X12	4-5
Cigaretový test DIN EN 1021-1	prošel
<u>Azo barviva</u>	
Arylaminy v souladu s platnými právními ustanoveními EN 14362-1 a 3	nezjistitelné
Alergenní a karcinogenní disperzní barviva DIN 54231	nezjistitelné

VLASTNOSTI POTAHOVÉ LÁTKY

Ve prospěch tkaniny z mikrovlákna hovoří mnoho pozitivních vlastností. Mezi vlastnosti tohoto vlákna patří například odolnost a dobrá přilnavost. Nabízí vysokou pevnost a je téměř odolný vůči tvorbě chmýří, takže se obzvláště snadno udržuje. Na pokožce jsou tkaniny z mikrovlákna měkké a hladké. Barvení látky z mikrovlákna je ve většině případů velmi snadné, protože mikrovlákno velmi dobře absorbuje barvivo. Další výhodou je, že mikrovlákno dokáže absorbovat velké množství vlhkosti. Na rozdíl od bavlny se vlhkost nebo voda neukládá uvnitř vlákna, ale hromadí se v mezerách vláken, což znamená, že absorbovaná vlhkost se může rychle odpařit.



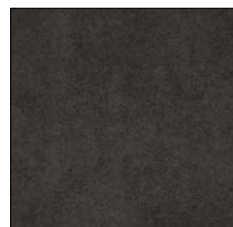
BEIGE P060



SAHARA 0061



MUD P062



COCOA P063



FOREST P064



STONE P065



CHARCOAL P066



STANDARD 100 ZH015 181991 TESTEX

www.oeko-tex.com

Upozorňujeme, že vyobrazené barvy se mohou lišit od originálních barev.