

PRODUKT

# 1S ORLANDO

# BENELO

Kategorie potahové látky

MĚKKÁ ŽINYLKA

Materiál

92 % POLYESTER (PES) / 8 % POLYAMID (PA)

Označení péče



## KVALITATIVNÍ VLASTNOSTI

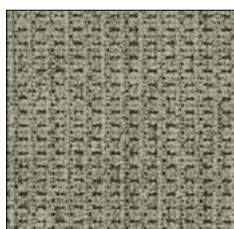
Výrobek odpovídá kvalitativním požadavkům dle DIN EN 14 465:2006



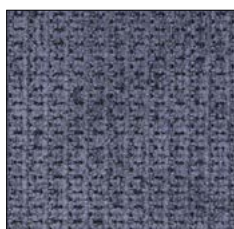
Odolnost proti oděru EN ISO 12947-1 & 2	45,000 cyklů
Pilling EN ISO 12945-2 – 2000 cyklů	4-5
Světlostálost EN ISO 105-B02 – metoda 2	5
Barevná stálost proti oděru EN ISO 105-X12	5/ 4-5
Cigaretový test DIN EN 1021-1	prošel
<u>Azo barviva</u>	
Arylaminy v souladu s platnými právními ustanoveními EN 14362-1 a 3	nezjistitelné
Alergenní a karcinogenní disperzní barviva DIN 54231	nezjistitelné

## VLASTNOSTI POTAHOVÉ LÁTKY

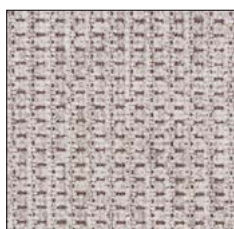
Plochá vazba je díky svým typickým vlastnostem a chování při použití náchylná k určitému žmolkování. Je také možné, že cizí vlákna přilnou k materiálu. Jakékoli suky nebo žmolky vzniklé tímto způsobem lze odstranit pomocí zařízení na odstraňování žmolků. Takové vlastnosti vláknů neopravňují uživatele k žádným nárokům. Zbarvení vlivem polštářů a/nebo oděvních látek nepředstavuje vadu potahové látky. Odchytky v barvě a struktuře jsou pro tento produkt typické a neopravňují uživatele k žádným nárokům. Vzájemné působení tlaku, tepla a vlhkosti může do určité míry vést k posunutí vlasu (tlakové značky). Tato vlastnost je označována jako vtisk nebo usazení a je typickým znakem, který v žádném případě nepředstavuje podřadnou kvalitu.



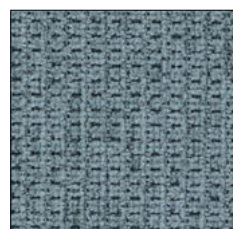
GREEN C006



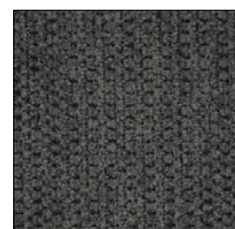
BLUE C007



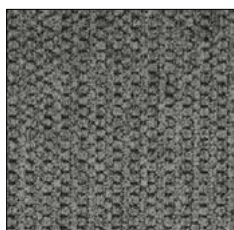
PALE C008



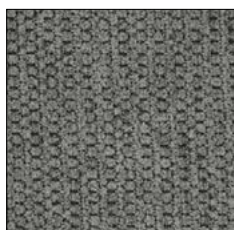
TURQUOISE C009



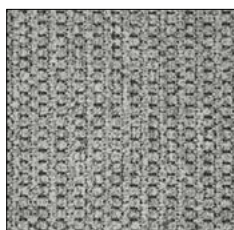
COAL C010



STEEL C011



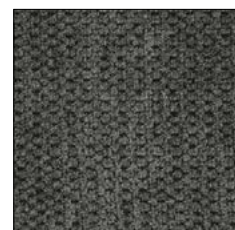
IRON C012



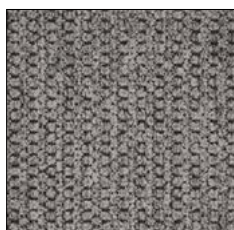
PLATIN C013



SILVER C014



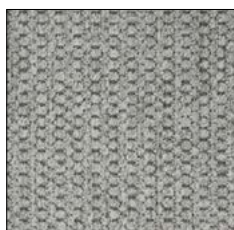
GRAPHITE C015



DUST C016



TAUPE C017



SAND C018



COGNAC C019



STANDARD 100 ZH015 181991 TESTEX

www.oeko-tex.com

Upozorňujeme, že vyobrazené barvy se mohou lišit od originálních barev.