

PRODUKT

2S RIMINI

BENELO

Kategorie potahové látky

ŽINYLKA

Materiál

100% POLYESTER (PES)

Označení péče



KVALITATIVNÍ VLASTNOSTI

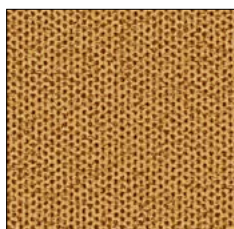
Výrobek odpovídá kvalitativním požadavkům dle DIN EN 14 465:2006



VLASTNOSTI POTAHOVÉ LÁTKY

Zbarvení vlivem polštářů a/nebo oděvních látek nepředstavuje vadu potahové látky. Odchyly v barvě a struktuře jsou typické pro tento produkt a neopravňují uživatele k žádným nárokům. Interakce tlaku, tepla a/nebo vlhkosti může vést k posunutí vlasu (tlakové značky). Tato vlastnost je označována jako vtisk nebo usazení a je typickým znakem, který v žádném případě nepředstavuje podřadnou kvalitu.

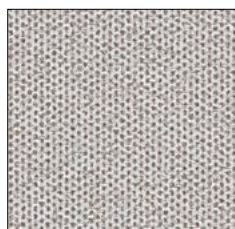
Odolnost proti oděru EN ISO 12947-1 & 2	68,000 cyklů
Pilling EN ISO 12945-2 – 2000 cyklů	4
Světlostálost EN ISO 105-B02 – metoda 2	4
Barevná stálost proti otěru EN ISO 105-X12	4 - 5 / 4
Cigaretový test DIN EN 1021-1	prošel
<u>Azo barviva</u>	
Arylaminy v souladu s platnými právními ustanoveními EN 14362-1 a 3	nezjistitelné
<u>Alergenní a karcinogenní disperzní barviva DIN 54231</u>	nezjistitelné



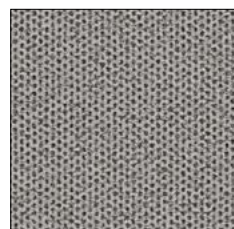
SUNFLOWER R070



SAHARA R071



SHELL R072



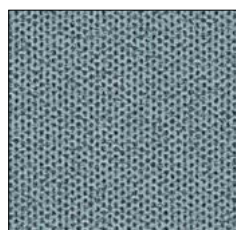
LIGHT GREY R073



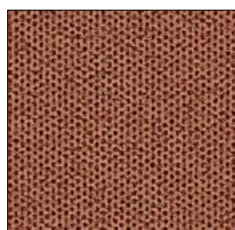
ANTHRACITE R074



CHARCOAL R075



TURQUOISE R076



COPPER R077



STANDARD 100 ZH015 181991 TESTEX

www.oeko-tex.com

Upozorňujeme, že vyobrazené barvy se mohou lišit od originálních barev.